

# Munitions-Entnahmehilfe

für Patronen im Kaliber .22 I.r.

Art.-Nr. 99002

SIMETRA®

- **Einfache Entnahme**

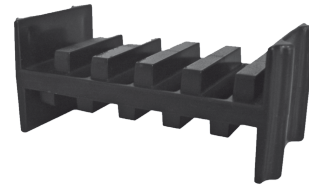
Kunststoffeinsatz der Patronenschachtel aufsetzen – jede zweite Reihe wird angehoben und lässt sich bequem greifen, z. B. beim Liegendschießen oder bei kalten Fingern.

- **Sauberes Geschoss**

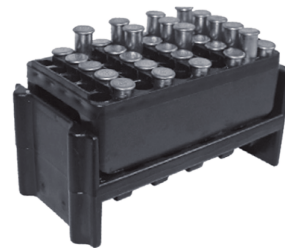
Das Geschoss bleibt beim Entnehmen frei von Verschmutzung.

- **Für viele Hersteller**

Unterschiedliche Profile auf Ober- und Unterseite passen für KK-Patronen gängiger Marken, u. a. Federal, Fiocchi, Geco, Lapua, RWS, SK.

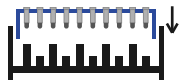


Entnahmehilfe (Lieferumfang)



Entnahmehilfe Anwendungsbeispiel

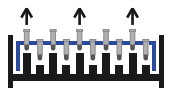
## Anwendung in 6 Schritten



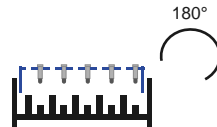
1. Kunststoffeinsatz mit Patronen aufsetzen



2. Jede zweite Reihe wird nach oben geschoben



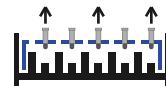
3. Zuerst die erhöhten Patronen nutzen



4. Einsatz abheben und um 180° drehen



5. Nun steht die andere Reihe erhöht



6. Verbleibende Patronen greifen

# Cartridge Removal Aid

for .22 I.r. rimfire ammunition

Item no. 99002

SIMETRA®

- **Easy access**

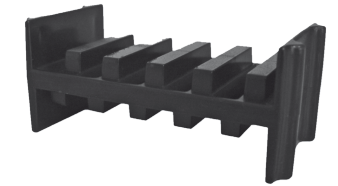
Place the plastic insert from the cartridge box on the aid – every second row is lifted and easy to grip, e.g. in prone position or with cold fingers.

- **Clean bullets**

The bullet stays free of dirt while being taken out.

- **Fits many brands**

Different profiles on top and bottom suit rimfire cartridges from various makers, incl. Federal, Fiocchi, Geco, Lapua, RWS, SK.

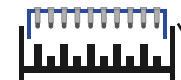


Cartridge removal aid (scope of delivery)



Cartridge removal aid – application example

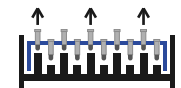
## How to use – 6 steps



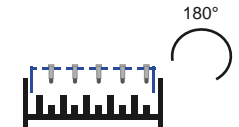
1. Place the plastic insert with cartridges on the aid



2. Every second row is pushed upwards



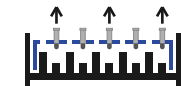
3. Use the raised cartridges first



4. Lift the insert and rotate it by 180°



5. The other row is now raised



6. Take out the remaining cartridges